

deforme

別海市街地における酪農を用いた「まちおこし」スタイルの提案

堀内 銀

指導教員 依田有康

1. 研究背景・目的

本研究を進めるにあたり、別海町を調査した結果、数々の問題点が浮き彫りとなった。全国的にも問題となっている人口減少、少子高齢社会の進行というものは別海町においても例外ではない。別海町の主要産業は酪農であるが少子化の影響を受けて次世代の人材の確保があまりなされていない現状である。昨今では、乳製品の価格高騰や過剰な生乳の生産量を調節するため廃棄処分をおこなう、といった信じられないニュースもあとをたたない。いま一度、産業の在り方、酪農の在り方を再考する必要があるのではないだろうか。現在、全国的にリーディング産業としてうたわれているのは専ら観光であると考えられる。北海道における過去の成功例を見ると、旭川の旭山動物園や函館の温泉街などがあげられ、それらの成功の裏付けとして地域性を詠んでいること、地域住民の意識的な違い、住民参加があると考えられる。別海町では酪農が産業として盛んに行われているが、一つの物に頼った経済情勢だと考えられる。この酪農を観光の分野での有効利用という点で考える。

また、地域住民にも拓かれた場所であるようにするため、住民と観光客が積極的に触れ合えるような場を設けたい。

2. 敷地の選定

私は9年間別海町で生活をしていましたが、酪農王国「べっかい」とは言われているものの町内に居住している人々は生活の中に酪農を感じられる場所は皆無といてもよい。また牛と触れ合えるような場も存在しない。自分の町の主要産業を担う酪農を全く知らず現在まで生活を続けていたことに疑問を感じた。

本計画は「まちなか酪農」というものを提案するため別海市街地の中心部を計画敷地とした。人々の生活の一部となりうるように無意識的に敷地内に入りこませる散策路を計画した。敷地周辺にはバスセンター交流館ぶらと、マルチメディア館、児童会館、町営スケート場といった公共的な施設が多く存在する。それらの施設との連携を保ちながら連続的な関係性を持つよう建物を配置する。

別海町の名前の由来はアイヌ語で「ベツ・カイエ」といい、それは「川の折れ曲がったところ」を意味している。そういった意味合いも兼ねて河川が流れる町の中心部を計画敷地として選定した。

3. 設計要旨

これより提案する建築物の造形は、まず地域性を詠み、プリミティブ（原始的）な形として表現していく。1つのオブジェクトが変化し新たな「カタチ」を生み出す。自然界に存在している形の1つ1つを分解・抽出し建築物の造形に反映させていく。本研究ではデフォルマシオン技法という美術の技法を用い建築物のデザインに実践していく。デフォルマシオン技法とはモチーフの形や大きさの比率を修正して描写することである。デフォルマシオン技法は未熟さや不器用さに起因するのではなく、模範に縛られない自由な表現としての素直さを示す造形的なサインであると同時に、感情や情動を伝えるシンボルであると考えられている。

4. 構成要素

i. 資料館附属研修施設

高校生が実際に実習する前に学び、そして実習後、地域に発信する場として利用。また別海の酪農の歴史を伝える資料館として、食を楽しむ食事処として様々な体験の場を設けた。

ii. 牛舎施設

高校生の実習の際に様々な様式の育て方を学んでもらうためフリーストール方式とストール方式という2つの様式の混成牛舎とした。時代の変化に対応するためにプレハブに近い構造として規模の拡大・縮小は柔軟に対応できるようにした。

iii. 宿泊施設

川岸に沿うように配置し、デッキの部分には人々が集り、語らうことのできるコミュニティ空間を多数配置した。

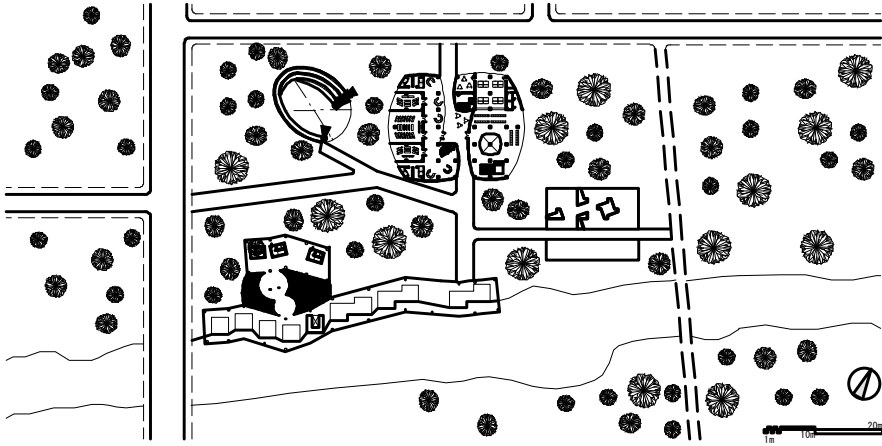
iv. 多目的集会場

屋外ステージを中央に設け、様々なイベントが行える総合的な集会場。祭事の会場としての利用や高校生主催の牛と関連したイベントなどの利用に期待できる。

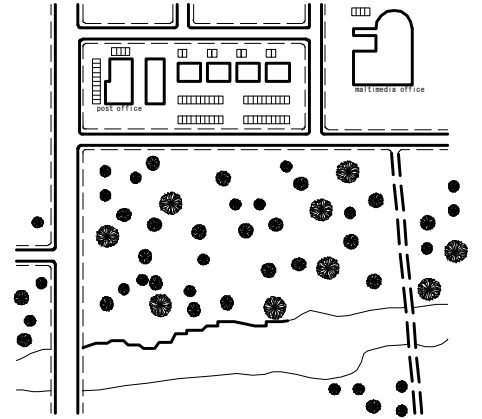
v. 散策路

空中に散策路を設けることにより普段とは違う景観を楽しみながら散歩ができる。さらに冬期間の雪による通行障害による影響の緩和という点においても期待できる。

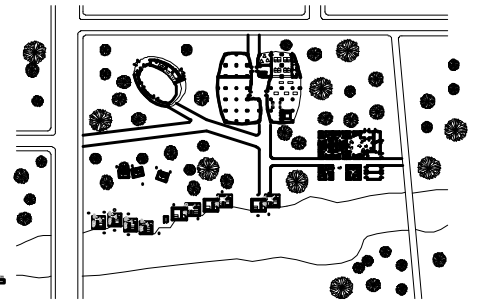
entrance plan



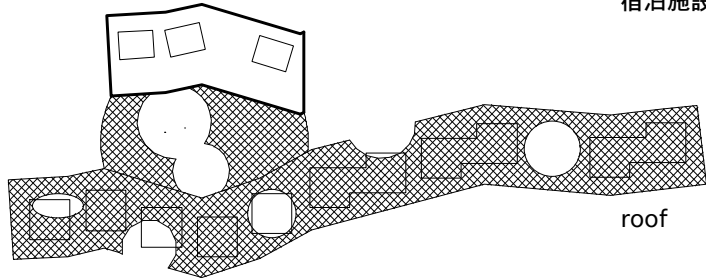
敷地計画



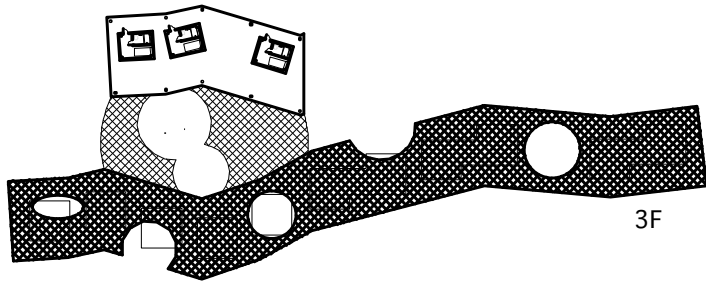
配置計画



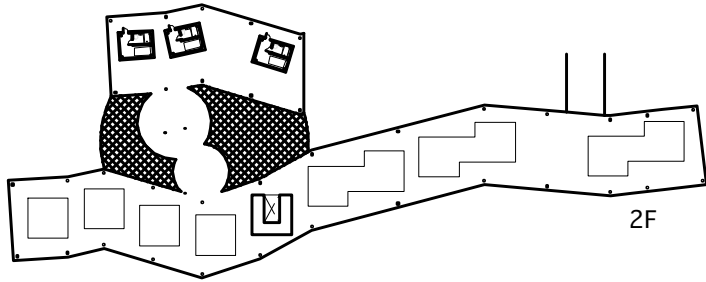
宿泊施設



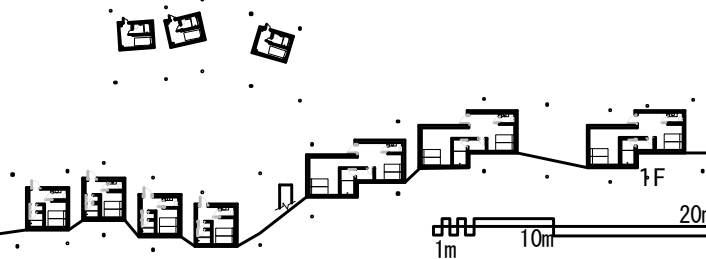
roof



3F

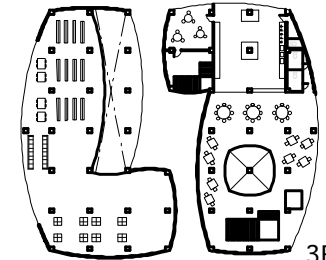


2F

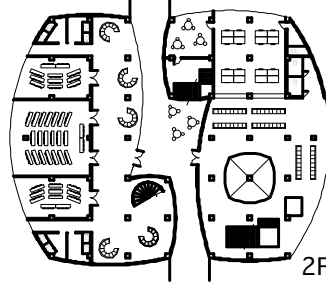


1F

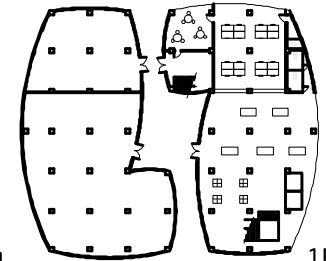
研修施設



3F

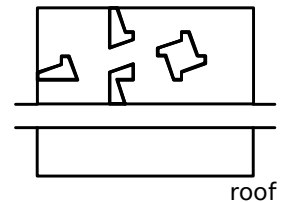


2F

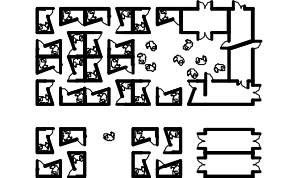


1F

牛舎

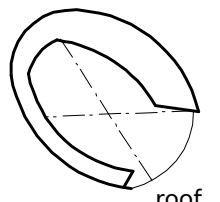


roof

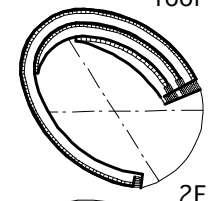


1F

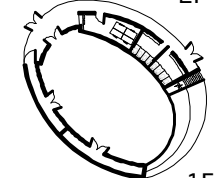
集会場



roof

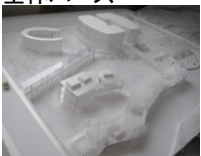


2F

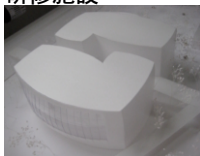


1F

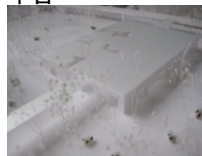
全体パース



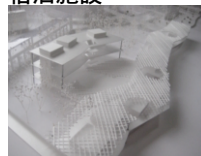
研修施設



牛舎



宿泊施設



集会場

