

(24年度)

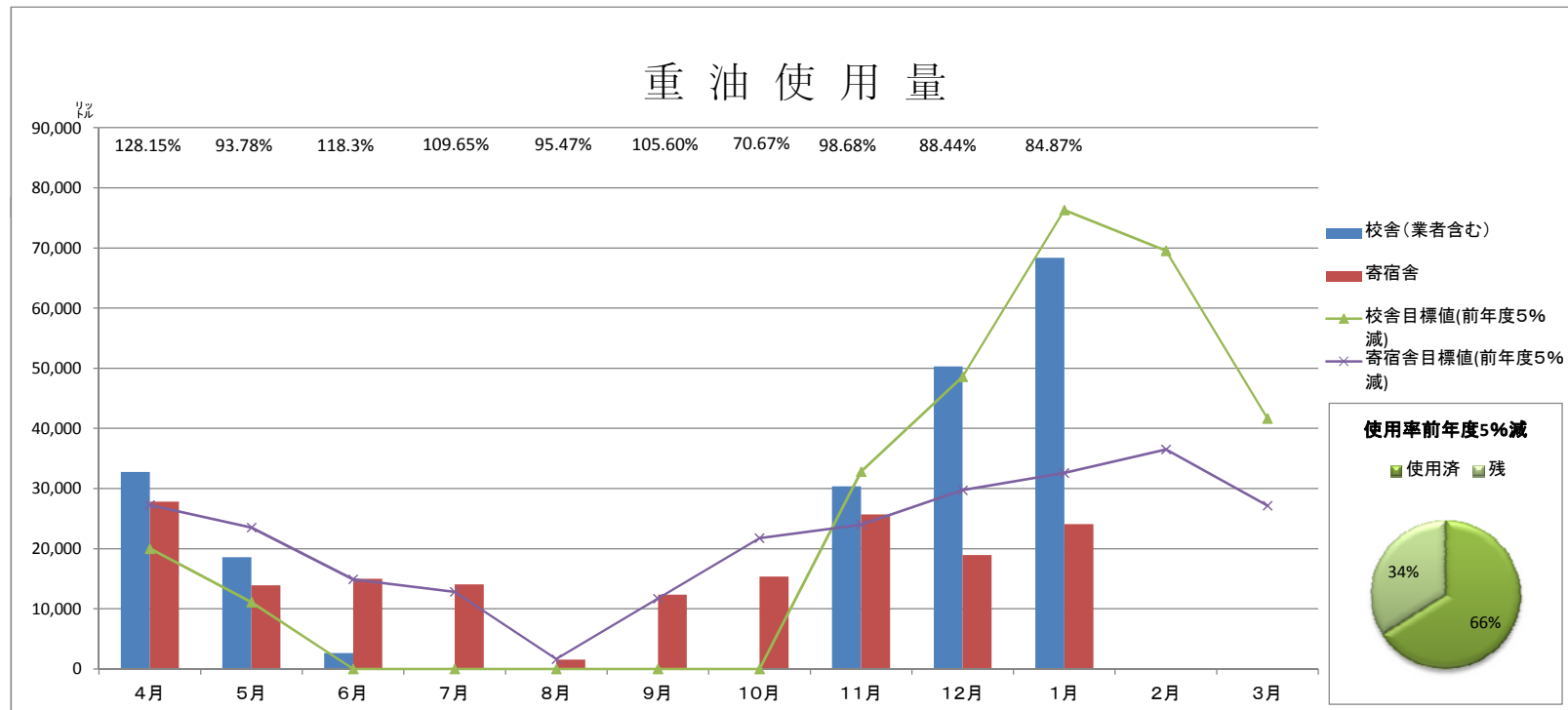
重油(単位:リットル)

	4月	5月	6月	7月	8月	9月	10月	11月	12月	1月	2月	3月	計
校舎(業者含む)	32,769	18,570	2,628	0	0	0	0	30,377	50,315	68,362	0	0	203,021
寄宿舎	27,811	13,930	14,992	14,060	1,560	12,360	15,380	25,674	18,938	24,069			168,774
前年度合計	49,760	36,480	15,701	13,497	1,720	12,320	22,910	59,790	82,430	114,640	111,630	72,440	593,318
目標値(前年度5%減)	47,272	34,656	14,916	12,822	1,634	11,704	21,765	56,801	78,309	108,908	106,049	68,818	563,652
合計(日誌より)	60,580	32,500	17,620	14,060	1,560	12,360	15,380	56,051	69,253	92,431			371,795
重油受入量	70,000	14,000	14,992	10,000	6,000	14,000	14,000	25,674	18,938	24,069	0	0	211,673
校舎目標値(前年度5%減)	20,006	11,123	0	0	0	0	0	32,806	48,584	76,317	69,547	41,658	300,040
寄宿舎目標値(前年度5%減)	27,266	23,533	14,916	12,822	1,634	11,704	21,765	23,994	29,725	32,591	36,502	27,161	263,612
目標値比	128.15%	93.78%	118.13%	109.65%	95.47%	105.60%	70.67%	98.68%	88.44%	84.87%	0	0	

(23年度)

重油(単位:リットル)

	4月	5月	6月	7月	8月	9月	10月	11月	12月	1月	2月	3月	計
校舎(業者含む)	21,059	11,708	0	0	0	0	0	34,533	51,141	80,334	73,207	43,850	315,832
寄宿舎	28,701	24,772	15,701	13,497	1,720	12,320	22,910	25,257	31,289	34,306	38,423	28,590	277,486
合計	49,760	36,480	15,701	13,497	1,720	12,320	22,910	59,790	82,430	114,640	111,630	72,440	593,318
合計(日誌より)	49,760	36,480	19,300	13,497	1,720	12,320	22,910	59,790	82,430	114,640	111,630	72,440	
重油受入量	46,000	40,000	24,000	14,000	0	14,000	14,000	56,000	98,000	102,000	116,000	62,000	586,000



* 11月よりガスボイラーに更新のためガス量(m³)に読み替: