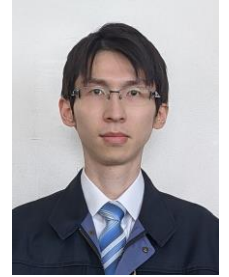


## 研究タイトル：組込みシステムの開発と技術指導



氏名：	渡部 勝喜 / WATABE Katsuki	E-mail：	watabe@kushiro-ct.ac.jp
職名：	技術専門職員	学位：	修士(工学)
所属学会・協会：			
キーワード：	デジタル回路、マイコン制御、組込みソフトウェア		
技術相談 提供可能技術：	<ul style="list-style-type: none"> <li>・</li> <li>・</li> <li>・</li> </ul>		

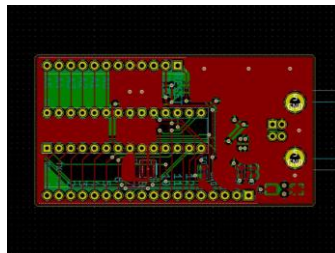
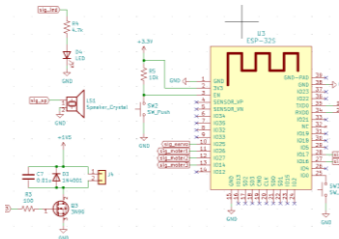
### 研究内容：

## 電子回路を主とする技術指導

回路設計

プリント基板設計

組込みソフトウェア開発



```
void main() {
    uint slct_mode, slct_turn; /*0:R, 1:L*/
    uint write_flg;

    init_config();
    write_flg = startup_check_write_mode();
    flow_flash( bgn_dt_ms );
    slct_turn = read_eeprom( turn_add );

    while (1) {
        if( write_flg ){
            write_flg = false;
            slct_mode = mode_write;
        }
    }
}
```

その他に指導する加工作業

レーザー加工, 3D プリント, 木材加工, 金属加工

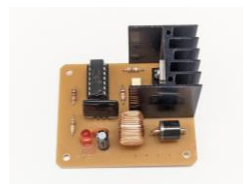
### 製作例



汎用 IO ボード



D 級アンプ



10A モータ制御回路



自動演奏鉄琴  
(回路, ソフトを製作)

### 提供可能な設備・機器：

名称・型番(メーカー)

名称・型番(メーカー)	